



התמחות בקניית - כפיח תשומת

הגלגל

© שני שחק מעצבים

קומות 3-4
דירת 3 חדרים

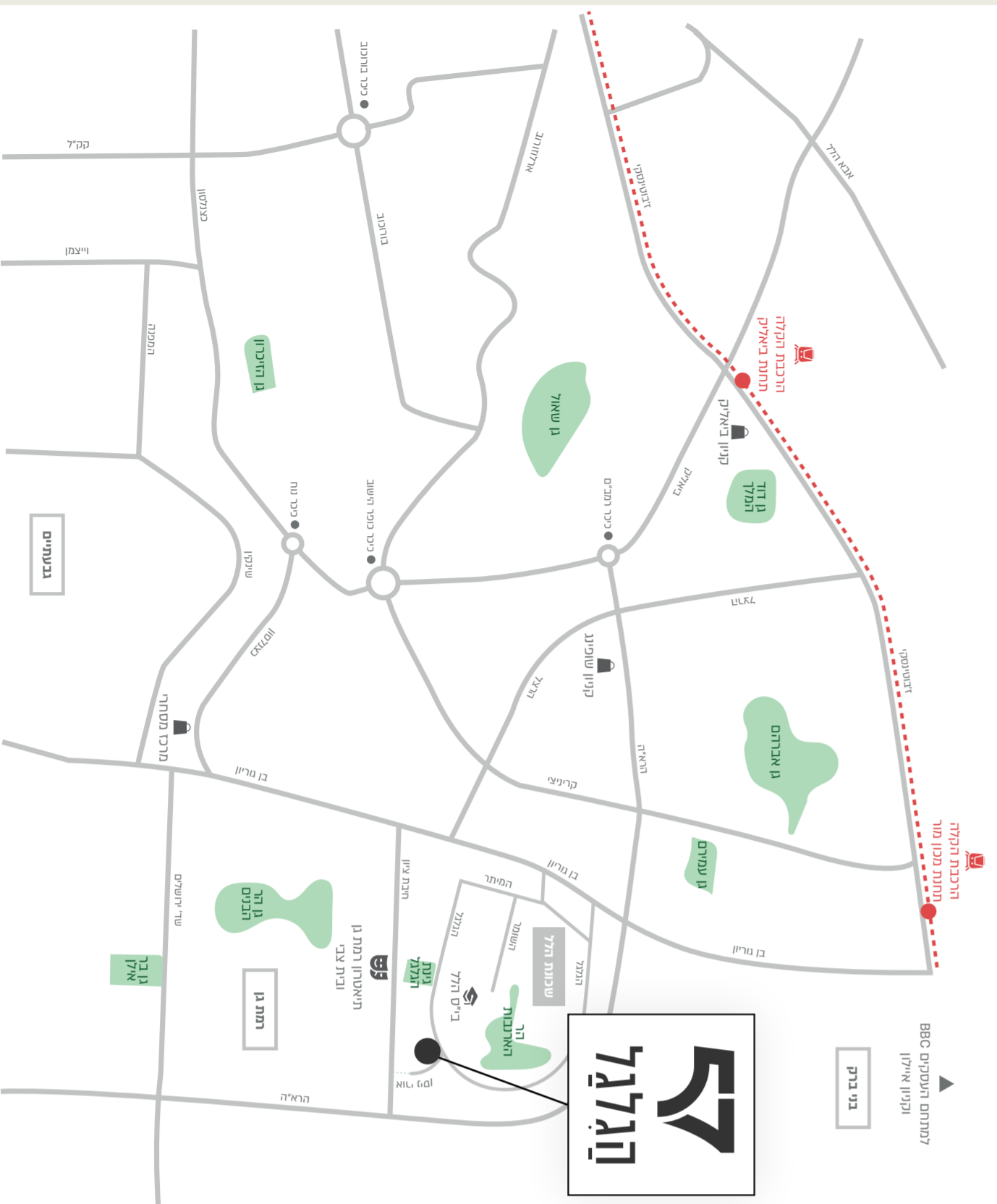


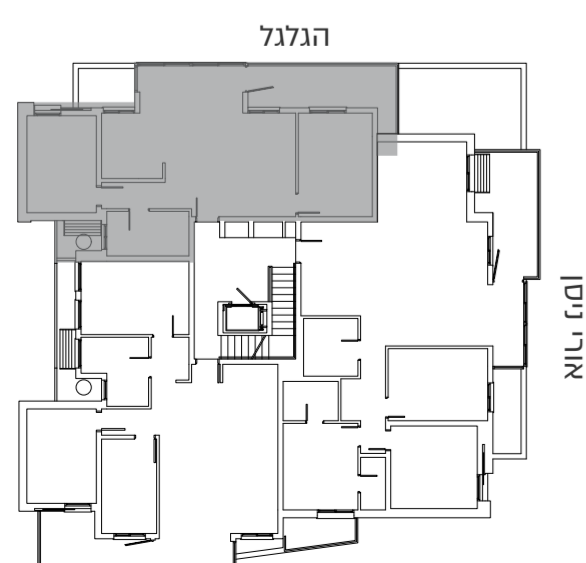
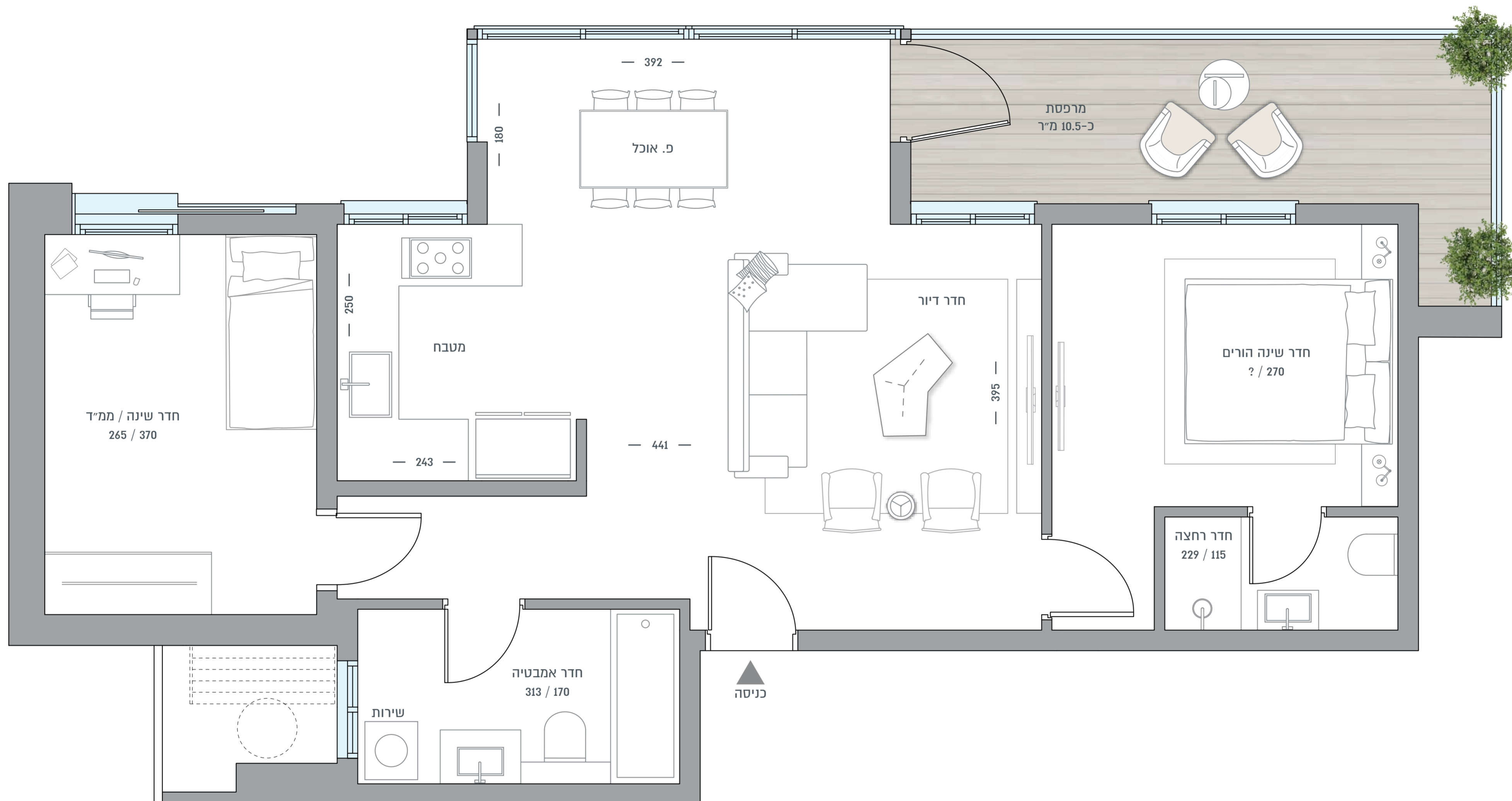
ז'לגון ליטוביטלי

הגלגל

לגור בשכונה מתקדמת ברמת גן

בלב שכונת הלל השלווה והיצוירית, בונה חברת המיר נדל"ן את הגלגל 57. הרחוב השקט והפסטורלי, מבטיח איכות חיים יוקרה ושלווה לדייריו לצד כל מה שתרתש בעיר הפרייקט החדש והמרהיב בו 6 קומות מתבלט בעיצובו הארכיטקטוני המרשים והעכשווי וכולל 15 דירות משאבות ומרחוחות בנות 3, 4-5 חדרים עם מרפסות שמש ופינתהאז מפיאה. את חווית המגורים האקסקלוסיבית ישלים מפיקט עשיר בסטערט גבוה ביותר. הודות למיקומן של הפרייקט בינית הרחובות הגלגל והרחוב אור, ניסן נהנה הבניין מ-4 כיווני אוויר מלאים ושפע של אור ואוויר נקי.





תמיר נדל"ן

התחדשות עירונית - בניה ויזמות



המוצג בפירוט זה, לרבות תמונות, הדמיות, רישום, אבזורים, מידות והתכנית הרעיונית הינם לצורך המחשה בלבד. תקציר עיקרי המפרט הטכני היע למידע כללי. לחוזה המכר מצורפים מפרט טכני ותכנית מכר והם בלבד מחייבים את החברה תכנית זו אינה מהווה מצג או הצעה ולא תהיה חלק מתנאי ההתקשרות וההסכם בין הצדדים. ט.נח 29/6/2021

אינסטלציה חשמלית

- + חיבור חשמל תלת פאזי
- + פריסה רחבה של נק' חשמל ותקשורת
- + אביזרי קצה חשמליים יוקרתיים
- + אינטרקום עם מסך צבעוני
- + מערכת חימום מים סולרית
- + מכסקי חשמל תוצרת "GEWISS"

מטבח

- + מטבח מעוצב בסטנדרט גבוה בהתאמה אישית
- + ברז מטבח יוקרתי עם מזלף נשלף תוצרת "HANS GROHE" או ש"ע
- + משטח אבן קיטר לבחירה מתוך מגוון דגמים
- + כיור אקרילי או נירוסטה בהתקנה שטוחה

חדרי רחצה

- + ארון אמבטיה מעוצב כולל משטח כיור אינטגרלי ומראה ברזים איכותיים מתוצרת "HANS GROHE" או ש"ע
- + אסלות תלויות עם מיכלי הדחה סמויים
- + אמבטיה אקרילית

הדירה

- + מערכת מיזוג מרכזית מתקדמת
- + דלת ביטחון מעוצבת בכניסה לדירה
- + דלתות פנים איכותיות תוצרת פנדור
- + תריסים חשמליים איכותיים
- + זיגוג כפול או טריפלגס בכל הבית

ריצופים וחיפויים

- + ריצוף באריחי גרניט פורצלן 80x80 ס"מ במגוון דגמים
- + חיפוי קירות יוקרתי במגוון דגמים
- + ריצוף מרפסת שמש בגרניט פורצלן דמוי DECK או ש"ע

הבניין

- + בניין בעיצוב אדריכלי מודרני
- + פיתוח סביבתי מוקפד הכולל גינה בחזית הבניין
- + לובי כניסה בתכנון מעצב פנים
- + חזיתות מעוצבות בשילוב אלמנטים עיצוביים
- + מעלית חשמלית, מהירה ומעוצבת
- + לובי קומתי מעוצב